

# Lobjoy & Bouvier Boisseau Architecture 128

168 Charles de Gaulle, Neuilly-sur-Seine

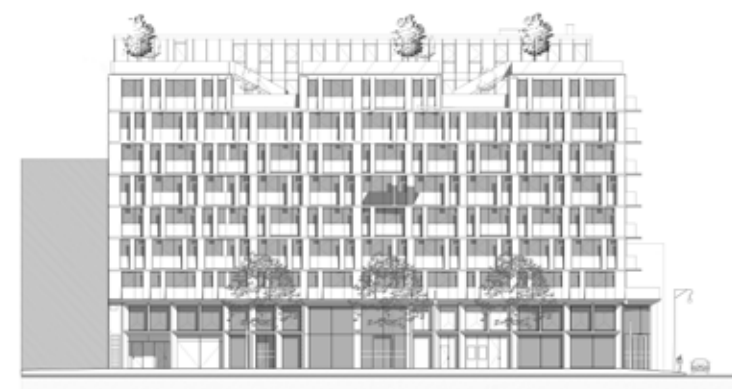
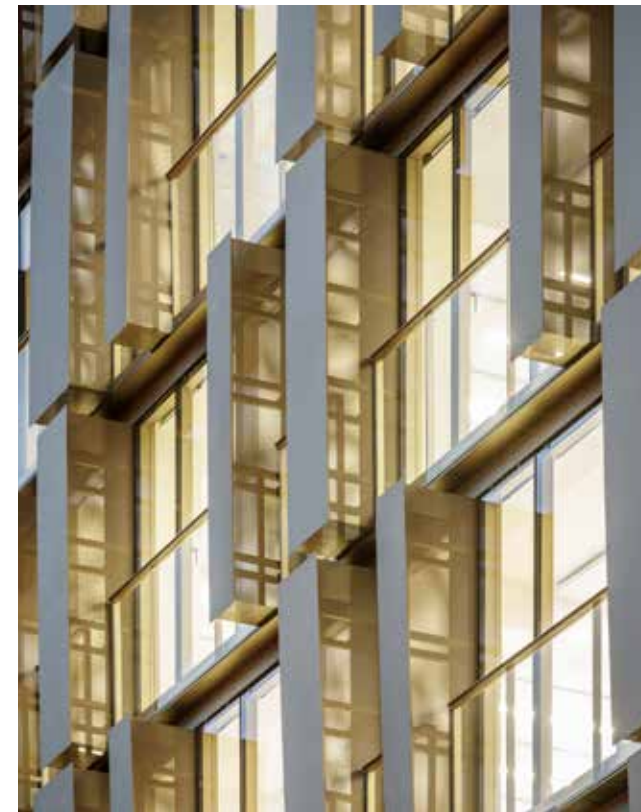
L'immeuble construit en 1974 par les architectes de l'agence Lesné - Bernadac s'est vu agrandi et entièrement restructuré par l'agence Lobjoy & Bouvier Boisseau.

L'édifice existant le long du boulevard Charles de Gaulle est réhabilité dans le cadre d'une opération plus vaste de restructuration urbaine. Grâce au décloisonnement du soubassement, le bâtiment dialogue dorénavant avec l'espace public. Une grande transparence ouvre la perspective vers le cœur d'îlot végétalisé. Sur un soubassement clair, la façade des étages supérieurs revêt des panneaux de teinte bronze anodisée. Visuellement marquée par la présence d'une faille de 5 mètres entre les deux bâtiments, l'adjonction contemporaine s'élève du côté de la rue du Château.

La minéralité de la façade aux teintes naturelles fait écho aux bâtiments du quartier. L'escalier installé en extérieur relie tous les espaces aux différentes terrasses qui ponctuent l'ensemble. Multiplier les liens entre espaces extérieurs et intérieurs, entre terrasses et bureaux, favorise les rencontres et les échanges.



tertiaire



MÂÎTRE D'OUVRAGE  
AGLM IMMO/AG2R  
LA MONDIALE

MÂÎTRE D'ŒUVRE  
Lobjoy & Bouvier Boisseau  
Architecture

SURFACE DE PLANCHER  
9000 m<sup>2</sup>

COÛT DES TRAVAUX  
NC

CRÉDITS PHOTOGRAPHIQUES  
© 11h45



# Lobjoy & Bouvier Boisseau Architecture

So Pop, Saint-Ouen-sur-Seine

130

Au sud de Saint-Ouen, en lisière du 17<sup>e</sup> arrondissement de Paris, l'édifice construit dans l'angle des rue Fructidor et Arago a été conçu comme un bâtiment signal d'entrée de ville.

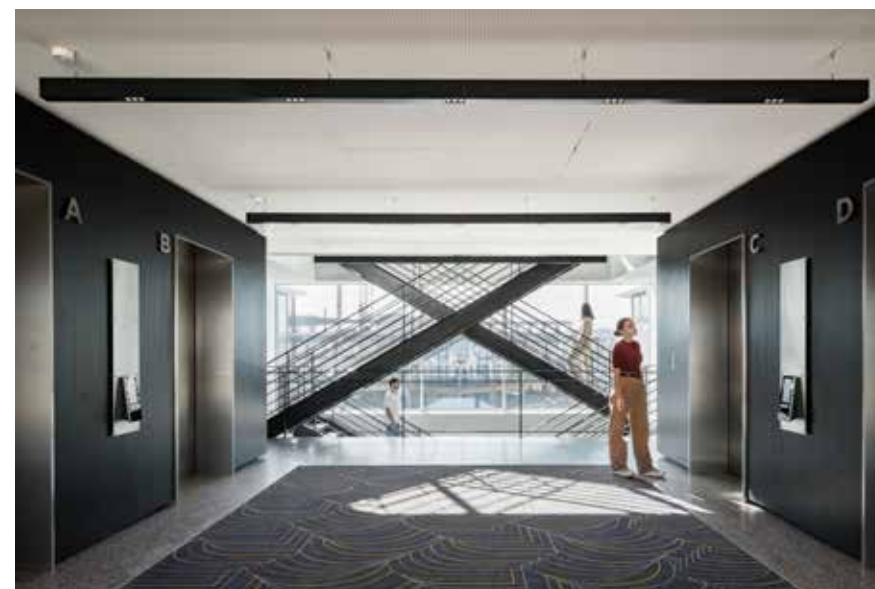
Vaste de 32000 m<sup>2</sup>, l'immeuble de bureaux de sept étages repose sur deux niveaux de sous-sol auxquels s'ajoutent 4000 m<sup>2</sup> de terrasses et d'espaces végétalisés.

Sur les façades tout en courbes concaves et convexes, les vitres sont serties d'un bardage métallique aux teintes cuivrées, dont les lames saillantes servent de brise-soleil sur les façades les plus exposées. Chaque niveau se voit souligné par un bandeau en débord irrégulier. Réalisés en béton de marbre blanc de Grèce poli, ces bandeaux créent des balcons et des terrasses. L'intérieur est distribué par deux halls majestueux logeant des espaces de travail et de détente autour de jardinières. L'édifice accueille un restaurant d'entreprise convertible, une cafétéria, une salle de fitness et des bureaux flexibles. S'adaptant aux évolutions actuelles du monde du travail, les bureaux se veulent modulables. De plus, la programmation des lieux a été conçue de manière à pouvoir évoluer sur le temps long.



tertiaire

131



MAÎTRE D'OUVRAGE  
Covivio

MAÎTRE D'ŒUVRE  
Lobjoy & Bouvier Boisseau  
Architecture

SURFACE DE PLANCHER  
32000 m<sup>2</sup>

COÛT DES TRAVAUX  
NC

CRÉDITS PHOTOGRAPHIQUES  
© Baptiste Lobjoy  
© Jared Chulski