

MATIÈRES

LA NOUVELLE REVUE DE L'ARCHITECTURE ACIER

ARCHITECTURES

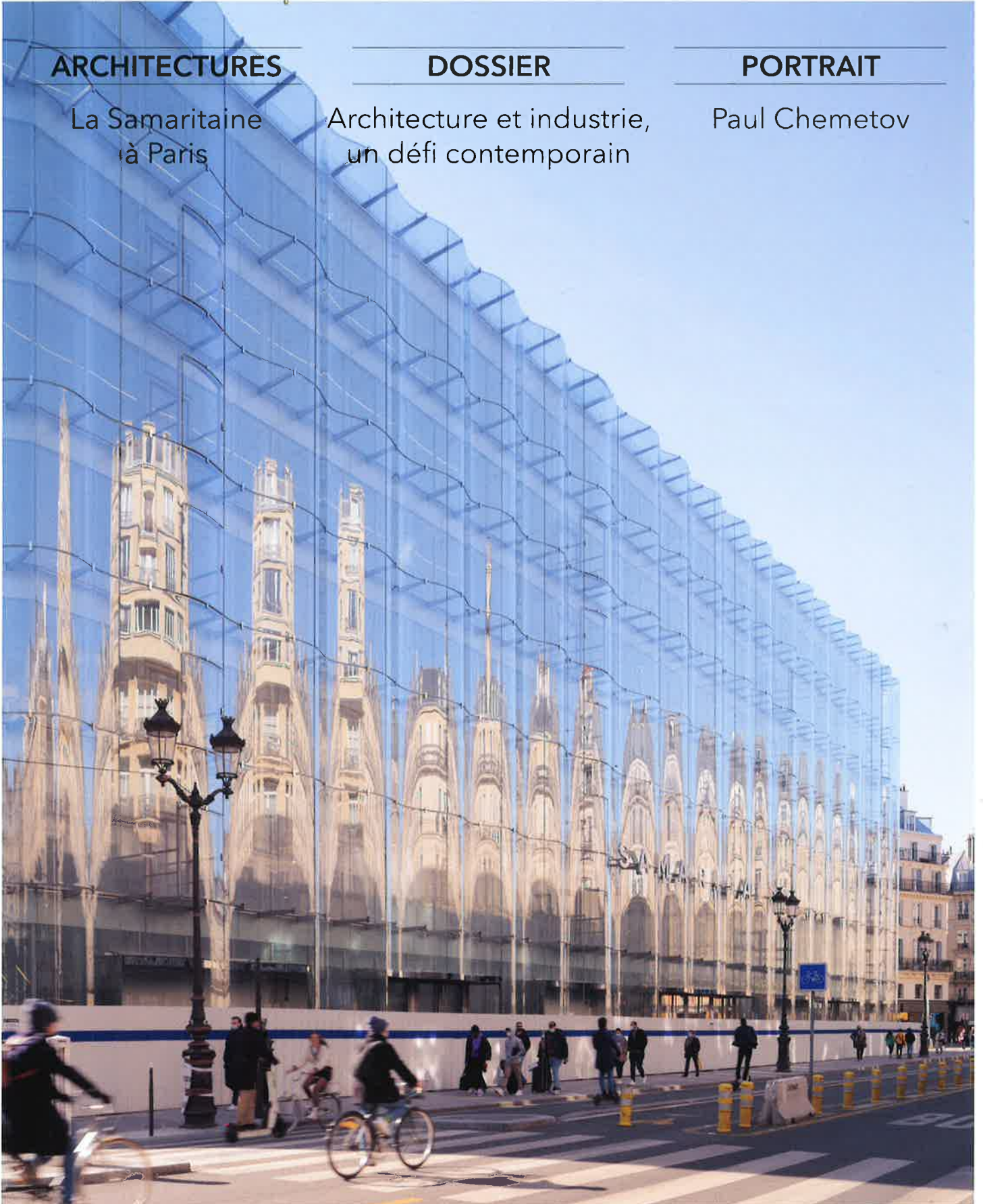
La Samaritaine
à Paris

DOSSIER

Architecture et industrie,
un défi contemporain

PORTRAIT

Paul Chemetov



IMMEUBLE DE BUREAUX PERGOLESE À PARIS

Anticiper les usages de demain

Un ouvrage unique, mais perçu comme deux entités reliées par un bâtiment-passerelle transparent : imaginé par l'agence Lobjoy & Bouvier & Boisseau, l'immeuble Pergolese est conçu comme un édifice « ouvert et responsable » conjuguant évolutivité, flexibilité et modularité.



Doc. : Conception - Iceberg

À proximité de la porte Maillot et de la place de l'Étoile, le chantier de l'immeuble de bureaux *Pergolese* s'insère dans un site urbain particulièrement dense. En lieu et place de deux anciens immeubles vétustes entièrement démolis, le bâtiment de 5440m² s'élèvera sur quatre étages autour d'une « faille jardin » traversant toute la parcelle. Le parti architectural : concevoir un bâtiment qui réponde aux attentes actuelles d'un certain art de vivre au travail, mais aussi à celles des vingt-cinq prochaines années.

FLEXIBILITÉ D'USAGE

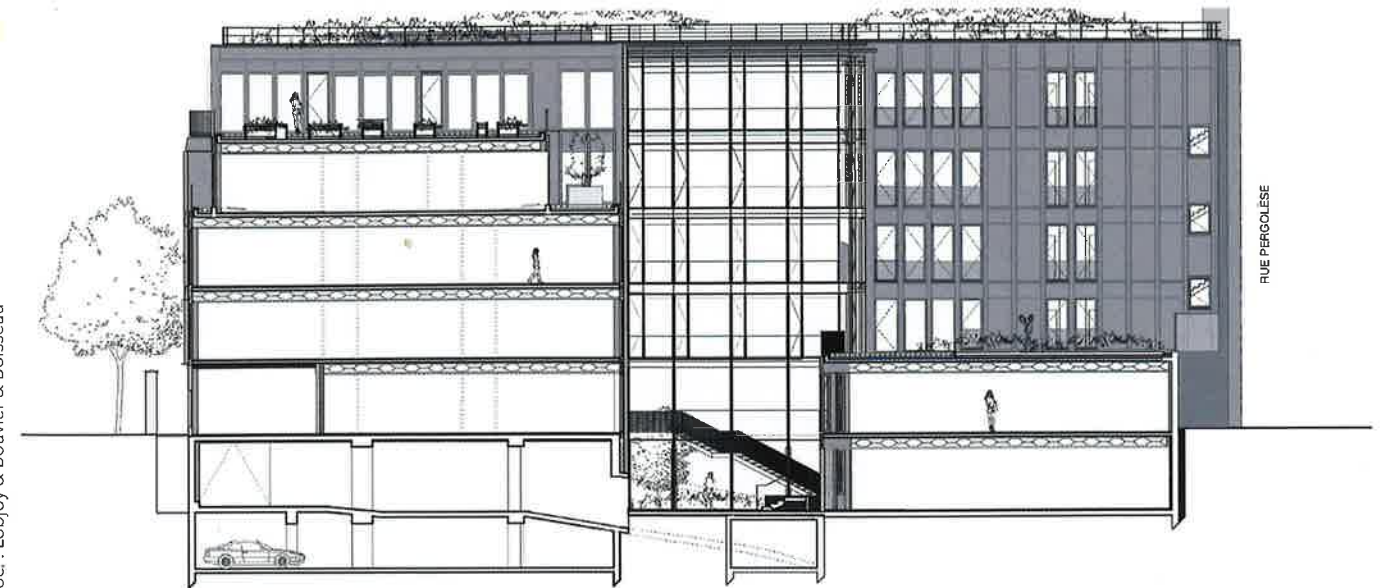
En misant sur l'ouverture et la transparence, l'ouvrage propose ainsi à ses utilisateurs une totale liberté d'aménagement. Les deux corps de bâtiments latéraux à ossature métallique, de part et d'autre du jardin occupant 15% de la surface totale, offrent des façades constituées de grandes baies vitrées ouvrantes, encadrées d'aluminium anodisé satiné. Ils sont reliés par un bâtiment-pont, au-dessus du jardin, dont les façades transparentes sont constituées de grands éléments verriers fixes et d'inox poli miroir. Au droit du bâtiment-pont, au rez-de-chaussée, se trouve le hall fermé par du verre, dans le prolongement du jardin, entre le cœur d'îlot et la rue. Dans les

étages, tout a été conçu pour faire circuler le maximum de lumière et offrir le plus de flexibilité d'usage possible.

« POSSIBILITÉS INFINIES »

« Particulièrement étudiée, la structure métallique du projet permet de limiter le nombre de poteaux et, ainsi, d'offrir de grands plateaux sans contraintes d'environ 1000m² pour une capacité d'accueil totale de 800 personnes, souligne Jean-Lou Boisseau, architecte du projet. Les possibilités sont infinies. Ce travail de l'acier se poursuit également à l'intérieur du bâtiment grâce à un métallier d'art. Nous faisons aussi bien appel aux savoir-faire de grandes entreprises qu'à ceux d'artisans. » Côté esthétique toujours, les teintes bronze de la façade se mêlent à l'intérieur au bleu Klein, et le paravent décoratif en acier composé d'une trame très travaillée et de plusieurs types de verres fait le lien entre le hall de l'immeuble en double hauteur et les différents étages.

Maître d'ouvrage : Aviva Patrimoine Immobilier représenté par Aviva Investors
Architectes : Lobjoy & Bouvier & Boisseau



Doc. : Lobjoy & Bouvier & Boisseau



Photo : Lobjoy & Bouvier & Boisseau



Photo : Lobjoy & Bouvier & Boisseau



Photo : Lobjoy & Bouvier & Boisseau



Photo : Lobjoy & Bouvier & Boisseau